

EcoEtruxure™  
Innovation At Every Level

# EFFEKTIVITET

Forbedret standarder for effektivitet,  
synlighed og tilslutning med det  
nye Acti9 iC40 system

[se.com/dk/acti9-system](http://se.com/dk/acti9-system)


Life Is On

Schneider  
Electric



Den nye  
Acti9 iC40  
Tidligere kendt  
som iDPN





Stigende effektivitet,  
synlighed og  
tilslutnings  
muligheder har  
aldrig været lige så  
vigtig for din succes.

+50%

Forventet stigning i energiforbruget inden 2050, som følge af urbanisering, industrialisering og digitalisering.<sup>1</sup>

50mia

Der vil være omkring 50 milliarder smart internet tilsluttede enheder, der anvendes globalt inden 2020.<sup>2</sup>

1. UN Report: Global Industrial Energy Efficiency Benchmarking 2010

2. Cisco White Paper: The Internet of Things: How the Next Evolution of the Internet Is Changing Everything, 2011

# Acti9 iC40 system

## Det nye højtydende modulsystem til distribution

Ved at udnytte vores ekspertise baseret på fem generationer af lavspændingsmodulære systemer, fornyer vi nu vores allerede populære Clario (iDPN) sortiment i fuld overensstemmelse med det globale Acti9 system.

### 2001

---

Fra Clario (iDPN)...



Tilbage i 2001 introducerede vi markedet for første optimerede små fase-nul system, ved at forenkle dens tre-faset design med et innovativt system, som muliggør en præcis synagji mellem det elektriske diagram og organisationen af enhederne i tavlen.

### 2018

---

... Til Acti9 iC40 system



På baggrund af fem generationers innovation, har vi udvidet vores velkendte Acti9-familie ved at styrke de grundlæggende fordele af vores første optimerede sortiment og derefter tilføjet nye funktioner samt de bedste løsninger for tilslutning.





# EFFEKTIVITET

# Det nye Acti9 iC40 system hjælper dig med at genopdage EFFEKTIVITET



## Hvorfor er det, at Acti9 iC40 fase-nul systemet er så 'smart'?

Acti9 iC40-systemet giver uovertruffen fordele for dem der designer, bygger, samler og vedligeholder de mindre distributionstavler.

- Den har evnen til at matche designet af det moderne elektriske diagram
- Den giver væsentlige besparelser i installationstid, plads i tavlen samt mindre tavler
- Den giver forbedret pålidelighed og visuel enkelhed af kabelføring
- Den giver optimeret tilslutning og installation under samme sløjfeskinne af enhver type enhed, der er brug for i et tre-faset forsyning



Acti9 iC40-systemet er designet til at forbedre din økonomiske ydeevne samt konkurrenceevnen i din daglige drift. Det er enestående med hensyn til ydeevne, installation, plads effektivitet, lethed ved vedligeholdelse og opgraderinger.

## Et integreret medlem af Acti9 Familien!

Acti9 iC40 og Acti9 iC60 deler disse nøglefunktioner:

Samme æstetik

Samme formfaktor

Samme serie af hjælpeenheder

Samme VisitTrip & VisiSafe funktioner





# SYNLIGHED

# Det nye Acti9 iC40-system giver dig mulighed for at genopdage SYNLIGHED

## On-site og fjern adgang til synlig beskyttelse

Overvågning i realtid og fjern betjening giver dig kontrol, når som helst og hvor som helst - VisiTrip og VisiSafe vise afbryderens statusindikatorer og gør vedligeholdelsen på stedet hurtigere og nemmere.



## Forenklet kabelføring og optimering

Optimeret med flere konfigurationer, som hjælper dig med at reducere kablernes antal og længde via:

- Vandrette sløjfeskiner
- Direkte tilslutning mellem VDIS vertikal distributionsblok og iC40 nye tilgangskomponent
- Trådløs teknologi til energi overvågning med tilslutning af PowerTag

## Tydelig opmærkning og forenklet kabelføring

Fysiske opmærkning, som matcher ledningsdiagrammer, så de mindre distributionstavler samles hurtigere og forenkler processen af:

- Læsbarhed af fortrådningen
- Ledningsstyring og verifikation
- Opmærkning og identifikation
- On-site operationer



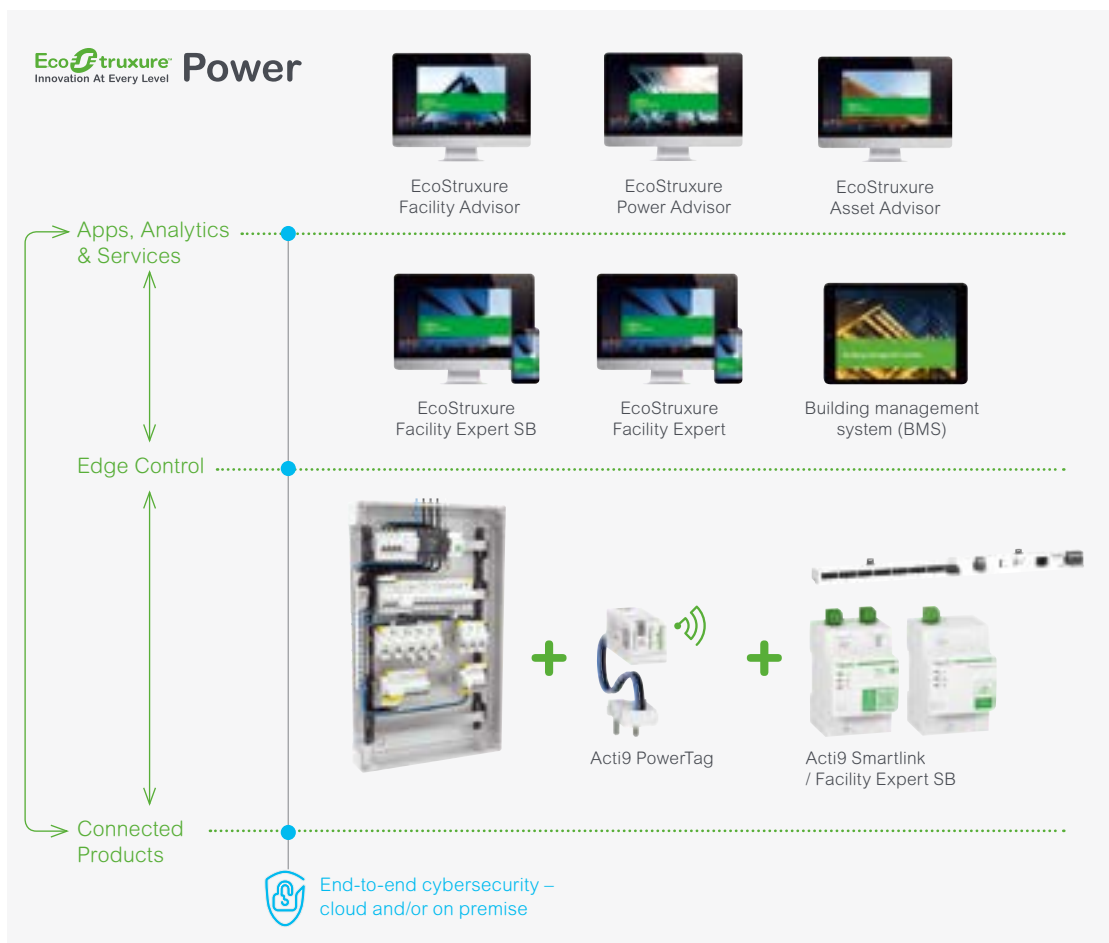


A man in a checkered shirt is shown in profile, looking at a tablet device. The background is dark with colorful bokeh lights. The word "TILSLUTNING" is written in large green letters across the middle of the image.

# TILSLUTNING



# Det nye Acti9 iC40-system giver dig mulighed for at nytænke TILSLUTNING



## Et simpelt, men fuldt sammenkoblet system

Acti9 iC40-systemet og PowerTag gør det muligt for dine kunder at overvåge og kontrollere alle deres belastninger, uanset størrelsen af bygningen.

PowerTag trådløs og kompakt energisensor gør det nemt at opgradere eksisterende tavler.

Når du er tilsluttet EcoStruxure™ Facility Expert eller EcoStruxure Facility Advisor software løsning, hjælper Acti9 iC40-systemet dine kunder et skridt videre i den rigtige retning.

Det nye Acti9 iC40 system tilbyder dine kunder mere, såsom:

- Omfattende alt-i-en-tilslutningsløsning
- Nøgledata og fjernanalyser
- Overvågning i realtid
- Smart alarmovervågning for at udføre vedligeholdelsesoperationer på det krævede tidspunkt og reagere i tilfælde af et problem.

EcoStruxure™ Power er vores IoT-baseret platform som udvikler intelligente, let tilgængelige og energieffektive distributionssystemer.

**Acti9 iC40-systemet er din EcoStruxure Power løsning.**



## Mit design

Med Acti9 iC40-systemet kan jeg designe en elektrisk distributionstavle fuldt integreret i Schneider Electric's globale system.

Jeg har adgang til alle produkt informationer og teknisk support, som jeg har brug for.



## Jeg bygger

Med Acti9 iC40-systemet opbygger jeg en fordelings- eller distributionstavle, der præcist svarer til det elektriske diagram design, hvilket gør installation, drift og vedligeholdelse nem.

Med Acti9 iC40-systemet sparer jeg tid og plads.





## Jeg holder ved lige

Med Acti9 iC40-systemet opererer og opgraderer jeg de elektriske tavler med lethed. Ordentlig kabling, visuelle fejlindikatorer og smart alarmering gør arbejdet hurtigere og lettere.

Jeg overvåger energiforbruget og tilstanden af kritiske belastninger i real tid.



## Jeg drager fordele af

Med Acti9 iC40-systemet styrer jeg min bygning og/eller forretning i total ro, både on-site og på afstand. Jeg kan holde øje med et voksende energibehov og reagerer med maksimal effektivitet.

Et optimeret Acti9 iC40 system og EcoStruxure apps med analyser og tjenester giver mig overblik og kontrol.

# Et kig indvendigt

## Det nye Acti9 iC40-system



1

### VDIS 125 En Vertikal Distributionsblok

- Hurtig og forenklet distribution takket være direkte adgang til forsyningskomponenten
- Skrueløse forbindelser med push-in teknologi
- Optimeret installation i tavlen



2

### Fejlstrømsafbryder RCCB med tilgang i bunden

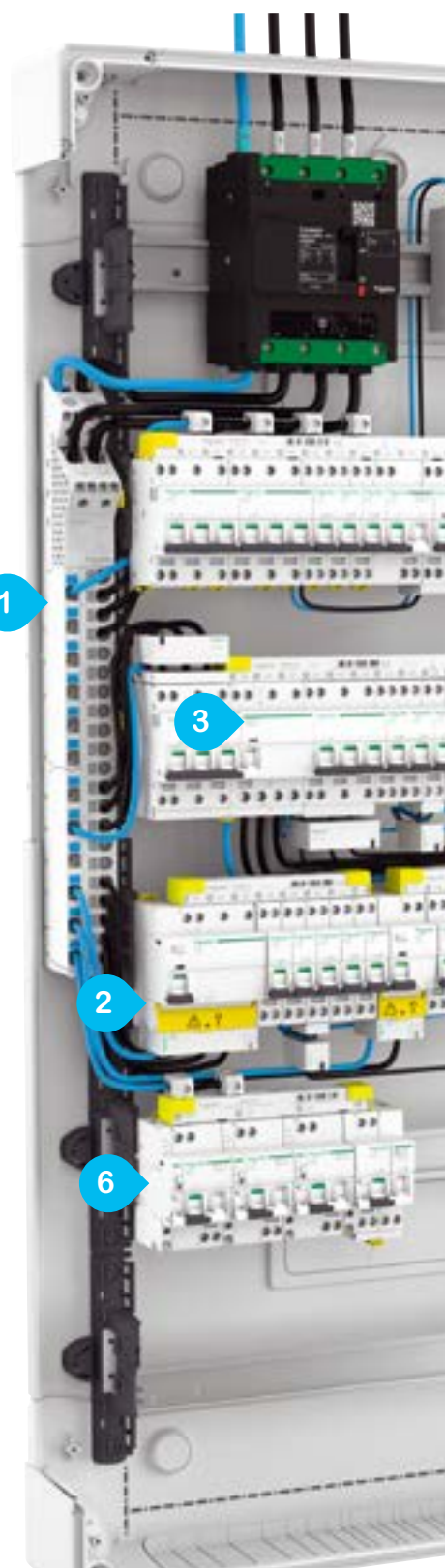
- Direkte forbindelse med Acti9 iC40 serien via sløjfeskinner direkte fra RCCB i toppen
- Plads optimeret, da der ikke kræves ekstra komponent plads
- Gul indikationsflap for nem bundtilslutning



3

### RCCB Vigi add-on modul

- Top terminaler til direkte forbindelse til de øvrige Acti9 iC40 system 3P+N med vandrette sløjfeskinner
- Bundtilslutning til nem forsyning til en anden række eller gruppe af enheder
- Der kræves ikke noget ekstra modul



Synlig beskyttelse



### Tydelig identifikation

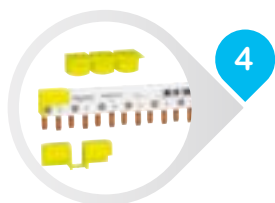
- Synlig fremadvendte lasermarkeringer, der har:
- Produktreference
  - Tydelig identifikation af fase og nul på vandrette sløjfeskinner



### VisiTrip

Synlig fejlindikator til hurtig og effektiv service på stedet





#### Serie specifik sløjfeskinne op til 80 A

- Kompatibilitet til ledning af alle typer enheder under samme sløjfeskinne
- Mere kompakt og pålidelig end wire-to-wire forbindelse
- Genanvendelige sløjfeskinne til effektiv installation



#### CT & TL med præfabrikerede forbindelser

- Hurtige og sikre forbindelser
- Kompatibel med enhver sløjfeskinne
- Designet til både MCB og RCBo



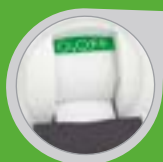
#### iOF og iSD signalkontakter

- Fuld vifte af indikationskontakter, der er fuld kompatible med Acti9 i C40 system af sløjfeskinne +9mm
- Ti24 top stik forberedt til kommunikation eller
- Ti24 bund stik også med kommunikationsmulighed



#### PowerTag trådløse sensorer og Facility Expert eller SmartLink Gateway

- Kompakt energisensor, der muliggør overvågning af energiforbruget
- Trådløs forbindelse til nem installation i både nye og eksisterende tavler
- Problemfri integration med EcoStruxure™ Facility Expert applikationen



#### VisiSafe

Synlig grøn stribe med forstærket isolering til vedligeholdelse under bedre sikkerhedsforhold



#### Gule markerede sikkerhedsfunktioner

Indikerer klart RCCB-tilgængsklemmer samt beskyttelsestilbehør

# Oversigt af produkterne

## Automatsikring



Teknisk info	iC40N
ICU (A) ved 400V	6000
ICU (kA) ved 415V	6, 10
Type	1P+N, 3P, 3P+N
Mærkestrøm (A)	2 til 40
Karakteristik	B, C, D
Standard	IEC/EN 60898-1, 60947-2

## Vigi add-on fejlstrømsmodul



Teknisk info	Vigi moduler
RCD type	A, ASi
Type	1P+N, 3P+N, 3P
Mærkestrøm (A)	25, 40
Følsomhed (mA)	30, 300
Standard	IEC/EN 61009-1

## Fejlstrømsafbryder med tilgang i bunden



Teknisk info	iID40
RCD type	A, ASi
Type	1P+N, 3P+N
Mærkestrøm (A)	25, 40, 63
Følsomhed (mA)	30, 300
Standards	IEC/EN 61008-1

## Kombiafbryder RCBo



Teknisk info	iCV40
RCD type	A, ASi
Type	1P+N, 3P+N
ICU (A) ved 400V	6000, 10000
Mærkestrøm (A)	6 til 40
Karakteristik	B, C
Følsomhed (mA)	30, 300
Standard	IEC/EN 61009-2-1

## Kontrol enheder



Teknisk info	CT40	TL40
	Kontaktor	Kiprelæ
Type	2P	1P, 2P
Mærkestrøm (A)	25	16
Sløjfeskinne	vandret sløjfeskinne	

## Signal enheder



Teknisk info	iPB	iLL
	Trykknop	Signallampe
Type	Enkelt, dobbelt + lampe	Enkelt, dobbelt + blink
Mærkestrøm (A)	20	-
Sløjfeskinne	Vandret sløjfeskinne	



## Signalkontakt



Teknisk info	Funktion
iOF	Åben/lukke kontakt
iSD	Alarmkontakt
iOF/SD+OF	Dobbelt åben/lukke eller alarm
iOF+SD24 Top	Dobbelt åben/lukke eller alarm med TI24 stik
iOF+SD24 Bund	Dobbelt åben/lukke eller alarm med TI24 stik

## Udkoblingsspole



Teknisk info	Funktion
iMN	Underspænding
iMNs	Underspænding, forsinket
iMNx	Underspænding, forsyningsafhængig
iMSU	Overspænding
iMX	Shunttrip
iMX+OF	Shunttrip med åben/lukke kontakt

## Vandret sløjfeskinne Acti9 iC40, iCV40



Antal poler	Antal af 18 mm moduler
1P+N	12
	24
	48
3P+N	12
	24
	48

## Vandret sløjfeskinne Acti9 iC40, iCV40 til 9 mm tilbehør



Antal poler	Antal af 18 mm moduler
Aux + N + 1P	48
3 (Aux + N + 1P)	
Aux + N + 1P + Vigi	
3 (Aux + N + 1P + Vigi)	

## VDIS lodret distributionsblok



Teknisk info	VDIS
Mærkestrøm (A)	125
Isolationsspænding	250/400 VAC
Forsynings antal	33 huller - kort model 66 huller - lang model
Tilslutning	Fjederklemmer
Standard	IEC/EN 60947-7-1

## PowerTag



PowerTag A9 P63				
Type	1P+N		3P+N	
Monatge	Top	Bund	Top	Bund
Designet til	Acti9 iC40 og Acti9 iCV40			
PowerTag A9 M63				
Type	1P+N		3P+N	
Montage	Bund			
Designet til	Acti9 iID40			

# Kontakt Schneider Electric

For at lære mere om det nye Acti9 iC40-system, kan du kontakte din lokale Schneider Electric repræsentant eller besøge [www.se.com/dk](http://www.se.com/dk)

Schneider Electric Danmark A/S

Lautrupvang 1  
2750 Ballerup  
Telefon: 88 30 20 00

[www.se.com/dk](http://www.se.com/dk)

02 - 2019  
Dokument Nummer: SE1114DK\_v1

© 2019 Schneider Electric. Alle rettigheder forbeholdes. Schneider Electric er et varemærke og ejes af Schneider Electric SE, dets datterselskaber og associerede selskaber.

Life Is On

**Schneider**  
Electric